

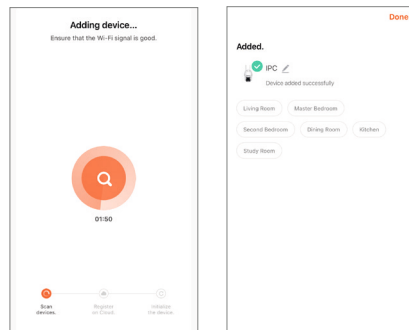
<b>Millarco International A/S – Rokhøj 26, DK-8520 Lystrup</b>	
DK: CE – overensstemmelsesmærkning. Erklærer følgende overensstemmelse i henhold til EU-direktiv samt standarder for artikel 3. SE: CE – Försäkran om överensstämmelse. Förklarar följande överensstämmelse till EU-direktiv och standarder för artikel 3. NO: CE – Samsvarserklæring. Erklærer følgende samsvart i henhold til EU-direktiver og normer for følgende produkt. EN: CE Declaration of Conformity. Declares the following conformity according to EU directives and norms for the following product. DE: CE – Konformitätserklärung. Erklärt folgende Konformität gemäß EU-Richtlinie und Norm für Artikel 3.	
Item no.: 61014-61015 Item name: Surveillance camera Item Brand: Home>it	
Directive Radio equipment Directive (RED) 2014/53/EU	
Standards RED: EN 62368-1:2014+A11:2017 EN 62311: 2020 ETSI EN 301 489-1 V2.2.3 (2019-11) ETSI EN 301 489-1 V3.2.4 (2020-09) EN 55032: 2015 EN 55035: 2017 ETSI EN 300 328 V2.2.2 (2019-07)	
Lystrup, Danmark 11-08-2021 Sigtet af Lars Bjerretzen	DK: 8520 Lystrup www.millarco.com 

### 4.3 Add device/Tilføj kamera/Ein Gerät hinzufügen

• When your phone says "Connect internet", the network configuration is complete.

• Når telefonen siger "Connect internet", er netværkskonfigurationen gennemført.

• Wenn Ihr Smartphone "Connect internet" anzeigt, ist die Netzwerkconfiguration abgeschlossen.



### Frequently Asked Questions

#### 1. Can I share with family and friends?

Yes, you can share your cameras with family and friends, who will have access to view the camera and control your devices. Press the "Profile" button and click on the "Home Management" button, and you will be able to give or revoke sharing permissions. In order to share, the other user should already have downloaded the app and registered a new account.

#### 2. What is the wireless range?

The range of your home Wi-Fi is heavily dependent on your home router and the conditions of the room. Check with your router specifications for exact range data.

#### 3. The device appears offline or unreachable.

Make sure your Wi-Fi router is online and in range. Make sure you have the latest app functionality by clicking "Check for firmware update" in your device settings.

Check that your router is transmitting a 2.4 GHz signal. If your router is transmitting a dualband signal (both 2.4 GHz and 5 GHz in one), the camera's operation will be unstable. You can get help setting up your router from your internet service provider.

#### 4. Cannot connect to your Wi-Fi network.

Make sure you entered the correct Wi-Fi password during the Wi-Fi setup. Check whether there are any Internet connection problems. If the Wi-Fi signal is too weak, reset your Wi-Fi router and try again.

Check that your router is transmitting a 2.4 GHz signal. If your router is not transmitting a 2.4 GHz signal, you can get help setting up your router from your internet service provider.

#### 5. How many cameras can I control?

The TuyaSmart app can control an unlimited amount of devices in an unlimited amount of locations. Your router may have a limit of how many devices can be connected to one router.

### Ofte stillede spørgsmål

#### 1. Kan jeg dele med familie og venner?

Ja, du kan dele dine kameraer med familie og venner, som så kan se via kameraerne og styre dine enheder. Tryk på "Profile" (profil), og klik på "Home Management" (styring), så du kan give eller tilbagekalde tilladelser til at bruge dine kameraer. Hvis du vil dele adgangen, skal de andre brugere også downloade appen og oprette egne brugerkonti.

#### 2. Hvad er den trådløse rækkevidde?

Det trådløse netværks rækkevidde afhænger af routeren og indretningen af rummet. Læs mere i vejledningen til routeren.

#### 3. Kameraet ser ud til at være offline eller utilgængeligt.

Kontroller, at din Wi-Fi-router er online, og at kameraet er inden for dens dækningsområde. Kontroller, at du har den nyeste funktionalitet ved at klikke på "Check for firmware update" (se efter firmwareopdateringer) under dine indstilletninger.

Kontroller at din router udsender et 2,4GHz signal. Hvis din router udsender et dualband (2,4GHz og 5GHz i ét) vil kameraet køre ustabil. Du kan få hjælp til opsætning af din router hos din internetudbyder.

#### 4. Kan ikke tilslutte Wi-Fi.

Kontroller, at du har indtastet den rigtige adgangskode under Wi-Fi-opsætningen.

Kontroller, om der er andre problemer med at forbinde til internettet. Hvis dit Wi-Fi-signal er for svagt, skal du genstarte routeren og prøve igen.

Kontroller at din router udsender et 2,4GHz signal. Hvis ikke din router udsender et 2,4 GHz-signal kan du få hjælp til opsætning af din router hos din internetudbyder.

#### 5. Hvor mange kameraer kan jeg styre?

Med TuyaSmart-appen kan du styre et ubegrænset antal kameraer på et ubegrænset antal lokationer. Din router har muligvis begrænsninger på, hvor mange enheder der kan tilsluttes.

### Häufig gestellte Fragen

#### 1. Kann ich mit Familie und Freunden teilen?

Ja, Sie können Ihre Kameras mit Familie und Freunden teilen, die die Möglichkeit haben, die Kamera zu sehen und Ihre Geräte zu steuern. Drücken Sie die Taste „Profile“ und klicken sie die Taste „Home Management“, und Sie sind in der Lage, Erlaubnisse zu erteilen oder zu widerrufen. Um zu teilen, sollte der Benutzer die App bereits heruntergeladen und ein neues Konto eingerichtet haben.

#### 2. Was ist die drahtlose Reichweite?

Die Reichweite Ihres Heim-Wi-Fi hängt stark von Ihrem Heim-Router und den Bedingungen im Raum ab. Überprüfen Sie Ihre Router-Spezifikation für die exakten Reichweitedaten.

#### 3. Das Gerät erscheint offline oder unerreichbar.

Vergewissern Sie sich, dass Ihr Wi-Fi-Router online und in Reichweite ist. Vergewissern Sie sich, dass Sie die neuesten App-Funktionen haben, indem Sie auf „Auf Firmware-Update überprüfen“ anklicken.

Überprüfen Sie, ob Ihr Router ein 2,4 GHz-Signal aussendet. Wenn Ihr Router ein Dualband (2,4 GHz und 5 GHz kombiniert) aussendet, funktioniert die Kamera instabil. Sie können bei Ihrem Internetanbieter Hilfe zum Einrichten Ihres Routers erhalten.

#### 4. Keine Verbindung mit Wi-Fi-Netzwerk möglich.

Vergewissern Sie sich, dass Sie während des Wi-Fi-Setups das richtige Wi-Fi-Passwort eingegeben haben. Überprüfen Sie, ob es Probleme mit dem Internet-Anschluss gibt. Wenn das Wi-Fi-Signal zu schwach ist, setzen Sie Ihren Wi-Fi-Router zurück und versuchen Sie es erneut.

Überprüfen Sie, ob Ihr Router ein 2,4 GHz-Signal aussendet. Wenn Ihr Router kein 2,4 GHz-Signal aussendet, kann Ihnen Ihr Internetanbieter bei der Einrichtung behilflich sein.

#### 5. Wie viele Kameras kann ich steuern?

Die TuyaSmart-App kann eine unbegrenzte Anzahl von Geräten an einer unbegrenzten Anzahl von Orten steuern. Ihr Router hat möglicherweise eine Obergrenze an Geräten, die mit einem Router verbunden sein können.

# Home>it®

## SMART WI-FI CAMERA MANUAL

Please read the instruction manual carefully before using the product

### 61015 DATA SHEET

Chip	GK7102C
Sensor	1 million pixels 1/4" CMOS sensor
Day night switch	YES (IR-CUT)
Shutter	1/25-1/10000
White balance	Automatic white balance
Backlight compensation	YES
Digital noise reduction	YES
Motion detection	YES
Privacy masking	YES
mirror image	
YES	
OSD	YES
Scheduled restart	YES
Video Compressed	H.264
Resolution	Main stream: 1280*720 Sub stream: 704*576/640*360/352*288 25fps(50HZ), 25fps(60HZ)
Video frame rate	Brightness, saturation, Color, contrast, sharpness adjustment
Video Set	RJ-45 10M/100M
Ethernet	WiFi 2.4G
Connection	TUYA
APP	
Working Temperature	-20°C~+60°C
Power	DC 12V

### Get ready / Forberedelse / Vorbereitung

Make sure your mobile device is running iOS8 or higher, or Android 4.1x or higher.

Sørg for, at din smartphone eller tablet har iOS8 eller nyere eller Android 4.1x eller nyere.

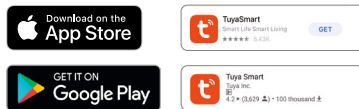
Stellen Sie sicher, dass Ihr Mobilgerät iOS8 oder höher oder Android 4.1x oder höher ist.

**NOTE:** Check that your router is transmitting a 2.4 GHz signal. The camera only supports 2.4 GHz, and neither 5 GHz nor a dual-band signal (2.4 GHz and 5 GHz in one) can be used. If your router is not transmitting a 2.4 GHz signal, you can get help setting up your router from your internet service provider.

**BEMÆRK:** Kontroller at din router udsender et 2,4GHz signal. Kameraet understøtter kun 2,4GHz, og hverken 5GHz eller dualband signal (2,4GHz og 5GHz i ét) kan bruges. Hvis ikke din router udsender et 2,4 GHz-signal kan du få hjælp til opsætning af din router hos din internetudbyder.

**HINWEIS:** Überprüfen Sie, ob Ihr Router ein 2,4 GHz-Signal aussendet. Die Kamera unterstützt nur 2,4 GHz, und weder 5 GHz noch ein Dualband-Signal (2,4 GHz und 5 GHz kombiniert) kann verwendet werden. Wenn Ihr Router kein 2,4 GHz-Signal aussendet, kann Ihnen Ihr Internetanbieter bei der Einrichtung behilflich sein.

### 1 Download Tuya

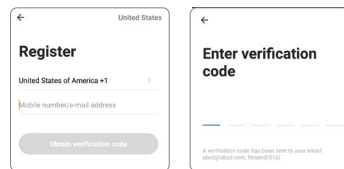


### 2 Registration / Registrering / Anmeldung

Enter your mobile phone number or email address. Enter the verification code and create a password.

Indtast dit telefonnummer eller din mailadresse. Indtast bekræftelseskoden, og vælg en adgangskode.

Geben Sie Ihre Mobiltelefonnummer oder Ihre E-Mail-Adresse ein. Geben Sie den Verifizierungscode ein und erstellen Sie ein Passwort.



### 3 Plug in / Tilslut / Einstecken

How do I reset my device? / Hvordan nulstiller jeg mit kamera? / Wie setze ich mein Gerät zurück?

Press the "Reset" button for several seconds until the camera says "Reset" followed by a beep-sound. Optional: Insert a Micro SD card.

Please note that it is possible to connect to Wi-Fi through a network cable.

Hold knappen Reset inde i flere sekunder, til kameraet siger "Reset" efterfulgt af biplyd.

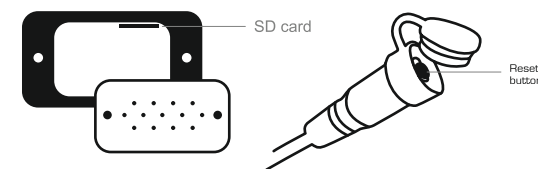
Vælgfrit: Isæt et Micro-SD-kort.

Bemærk, at det er muligt at tilslutte Wi-Fi via kabel.

Drücken Sie die "Reset"-Taste mehrere Sekunden lang, bis die Kamera „Reset“ sagt und danach piept.

Optional: Stecken Sie eine Micro SD Karte ein.

Bitte beachten Sie, dass es möglich ist, über ein Netzkabel mit Wi-Fi zu verbinden.

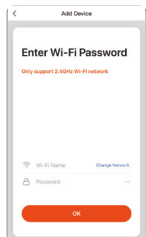
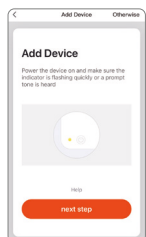


### 4.1 Add device/Tilføj kamera/Ein Gerät hinzufügen

• Open the TuyaSmart app, click "+" at the top right corner of the "HOME" page, then select "Smart Camera" under "Video surveillance".  
• Make sure the camera says "Wait for WiFi config", check the box "Make sure the indicator is flashing quickly or a prompt tone is heard" then press "Next".  
• Enter your Wi-Fi network and password. Click "Next".

• Åbn appen TuyaSmart, klik på "+" i øverste højre hjørne på startsiden, og vælg "Smart Camera" under "Video overvågning".  
• Kontroller, at kameraet siger "Wait for WiFi config", afkryds feltet "Make sure the indicator is flashing quickly or a prompt tone is heard" og tryk på "Next".  
• Indtast Wi-Fi-netværk og adgangskode. Klik på "Next".

• Öffnen Sie die App TuyaSmart, klicken Sie auf "+" in der oberen rechten Ecke der Startseite, und wählen Sie "Smart Camera" unter "Videoüberwachung".  
• Kontrollieren Sie, ob die Kamera "Wait for WiFi config" sagt, kreuzen Sie das Feld "Make sure the indicator is flashing quickly or a prompt tone is heard" an und drücken Sie auf "Next".  
• Geben Sie Ihr Wi-Fi-Netzwerk und Passwort ein. Klicken Sie auf "Next".



### 4.2 Add device/Tilføj kamera/Ein Gerät hinzufügen

• Scan the QR code on your phone using the camera. When the camera says "Connect router", click "Heard a prompt".

• Scan QR-koden på din telefon ved hjælp af kameraet. Når kameraet siger "Connect Router", skal du klikke på "Heard a prompt".

• Scannen Sie den QR-Code auf Ihrem Smartphone mithilfe der Kamera. Wenn die Kamera sagt "Connect Router", müssen Sie auf "Heard a prompt" klicken.

